

ÚZEMNÍ PLÁN HYNČICE – ÚPLNÉ ZNĚNÍ PO ZMĚNĚ Č. 1 KOORDINAČNÍ VÝKRES

ZÁKLADNÍ ČLENĚNÍ ÚZEMÍ

- hranice řešeného území
- hranice obcí (shodné s hranicemi katastrálních území)
- hranice katastrálních území
- hranice zastavěného území
- hranice zastavitelných ploch
- hranice ploch přestavby
- hranice ploch změn v krajině

PLOCHY S ROZDÍLNÝM ZPŮSOBEM VYUŽITÍ (RZV)

- | | | | |
|------|-------|--|--|
| stav | návrh | | hranice ploch s rozdílným způsobem využití (RZV) |
| | | | hranice ploch s rozdílným způsobem využití (RZV) |
| | | | občanské vybavení veřejné |
| | | | občanské vybavení komerční |
| | | | občanské vybavení - sport |
| | | | vybraná veřejná prostranství s převahou zeleně |
| | | | zeleň sídelní |
| | | | zeleň přírodního charakteru |
| | | | zeleň ochranná a izolační |
| | | | smíšené obytné venkovské |
| | | | doprava silniční - silnice I. a III. třídy |
| | | | doprava silniční - vybrané ostatní komunikace |
| | | | doprava drážní |
| | | | výroba lehká |
| | | | výroba drobná a služby |
| | | | výroba zemědělská a lesnická |
| | | | vodní plochy a toky |
| | | | zemědělské |
| | | | lesní |
| | | | smíšené nezastavěného území |
- s využitím dle kombinace indexů:
 p - přírodní priority
 w - vodohospodářské zájmy
 o - ochrana proti ohrožení území
 s - sportovní využití

PŘEKRYVNÁ ZNAČENÍ

- ### ÚZEMNÍ SYSTÉM EKOLOGICKÉ STABILITY
- | | | | |
|---------|------------|--|-----------------------------|
| funkční | k založení | | |
| | | | regionální biokoridor |
| | | | lokální (místní) biocentrum |
| | | | lokální (místní) biokoridor |

HODNOTY ÚZEMÍ A LIMITY VYUŽITÍ ÚZEMÍ

DOPRAVNÍ INFRASTRUKTURA

- silnice III. třídy
- ochranné pásmo silnic
- železniční dráha regionální
- ochranné pásmo železniční dráhy
- cyklotrasa

TECHNICKÁ INFRASTRUKTURA

- vodovodní řad včetně ochranného pásma
- elektrická stanice
- ochranné pásmo elektrické stanice
- elektrické vedení vysokého napětí 35 kV
- elektrické vedení nízkého napětí 0,4 kV
- ochranné pásmo elektrického vedení
- středotlaký plynovod
- ochranné pásmo plynovodu
- elektrokomunikační vedení včetně ochranného pásma

OCHRANA PŘÍRODY A KRAJINY

- II. zóna Chráněné krajinné oblasti Broumovsko
- III. zóna Chráněné krajinné oblasti Broumovsko
- migračně významné území

OCHRANA ZEMĚDĚLSKÉHO PŮDNÍHO FONDU

- investice do půdy za zlepšením půdní úrodnosti (liniové)
- investice do půdy za zlepšením půdní úrodnosti (areál odvodnění)
- hranice, kód a třída ochrany bonitované půdně ekologické jednotky

OCHRANA POZEMKŮ URČENÝCH K PLNĚNÍ FUNKCÍ LESA

- lesy hospodářské
- vzdálenost 50 m od okraje lesa

OCHRANA PODZEMNÍCH A POVRCHOVÝCH VOD

- vodní tok včetně pásma užívání pozemků podél koryta vodního toku
- vodní nádrž včetně pásma užívání pozemků podél koryta vodního toku

OCHRANA PŘED NEPŘÍZIVÝMI HYDROLOGICKÝMI JEVY

- aktivní zóna záplavového území
- záplavové území Q100

OCHRANA KULTURNÍCH HODNOT

- území s archeologickými nálezy II. typu

OCHRANA PŘED NEPŘÍZIVÝMI GEOLOGICKÝMI JEVY

- sesuvné území a území jiných geologických rizik (lokální)
- sesuvné území a území jiných geologických rizik (plošné)
- radiometrická anomálie (plošná)

HYGIENA ŽIVOTNÍHO PROSTŘEDÍ

- stará zátěž a kontaminovaná plocha

OCHRANA OBYVATELSTVA

- stanice hasičského záchranného sboru

NEZOBRAZENÉ JEVY

Celé řešené území se nachází v Chráněné krajinné oblasti Broumovsko, oblasti neznázorněné v Koordinčním výkresu, pak náleží do IV. zóny Chráněné krajinné oblasti Broumovsko.

Celé řešené území se dle Zásad územního rozvoje Královéhradeckého kraje nachází ve specifické oblasti nadmístního významu NSO1 Broumovsko.

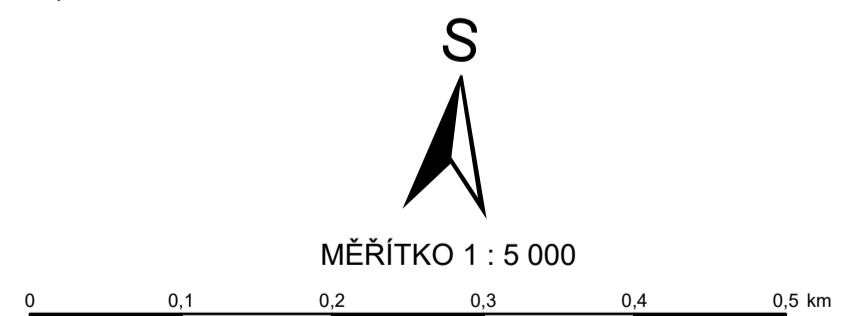
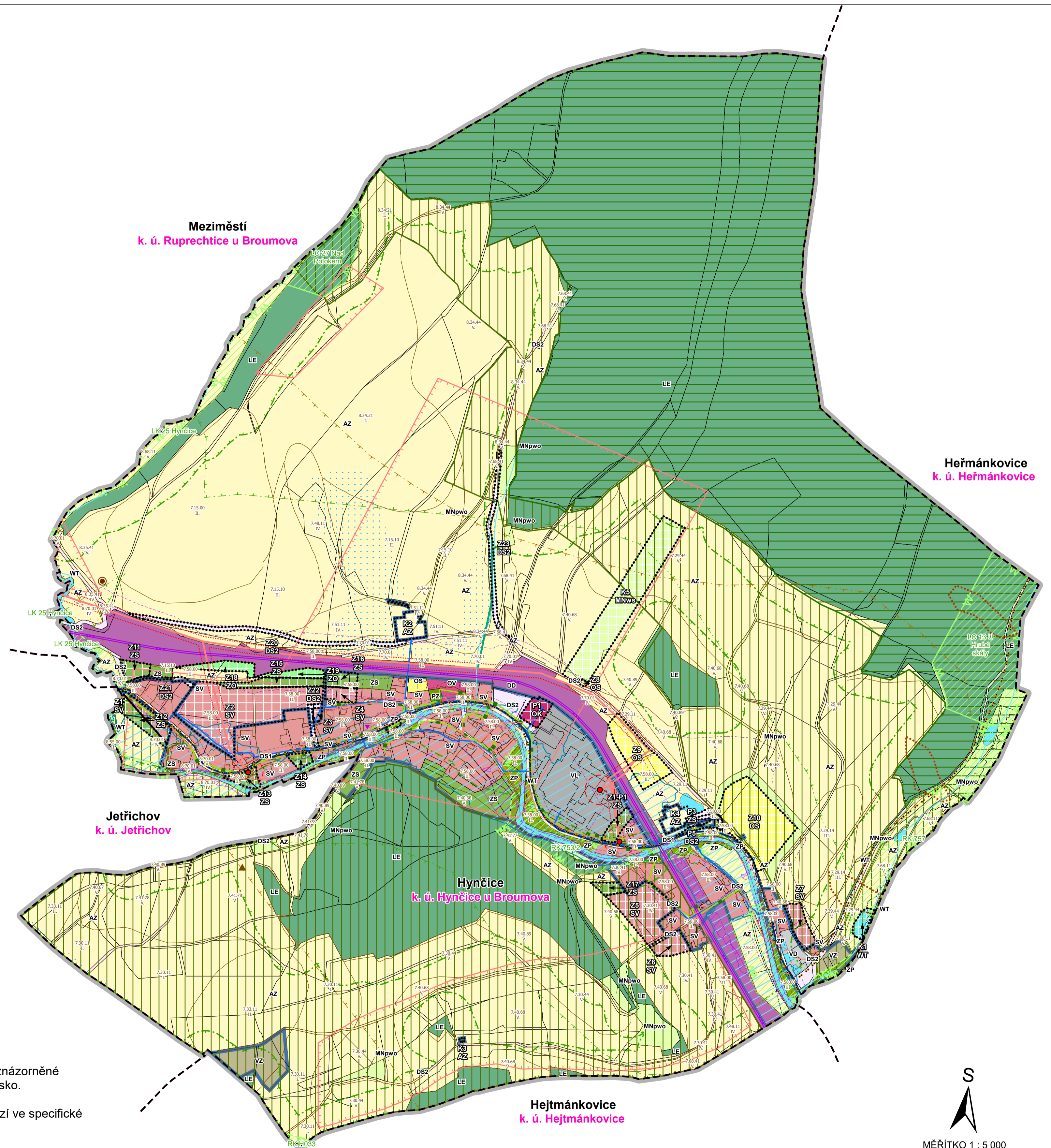
Celé řešené území se nachází ve vodním útvaru podzemních vod Dolnoslezská pánev - východní.

Celé řešené území se nachází ve zranitelné oblasti.

Celé řešené území je územím s archeologickými nálezy.

Celé řešené území je situováno v zájmovém území Ministerstva obrany ČR.

Celé řešené území je zájmovým územím Ministerstva obrany z hlediska povolování v textové části výjmenovaných druhů staveb.



HLAVNÍ PROJEKTANT – ODPOVĚDNÝ ZÁSTUPCE ZHOTOVITELE Ing. arch. Miroslav Bafa, ČKA č. 05353		PROJEKTANT kolektiv zhotovitele	ZHOTOVITEL Č 01807935 SURPMO s.r.o.
OBJEDNATEL/PORÍZOVATEL Obec Hynčice / Městský úřad Broumov	KRAJ Královéhradecký	OBEC Hynčice	Opletalova 1626/36, 110 00 Praha 1 Projektové středisko Hradec Králové Třída ČSA 219, 500 03 Hradec Králové
Ověřování Územního plánu Hynčice Úplné znění po Změně č. 1			ZAKÁZKOVÉ ČÍSLO 03964342
			ÚČELOVÝ STUPĚN ÚPD
Koordináční výkres			FORMÁT 594 x 841 mm
			PROFESE URB
			DATUM 04/2023
			MĚŘÍTKO 1 : 5 000
			ČÍSLO II.2.a