

ZMĚNA Č. 1 ÚZEMNÍHO PLÁNU HYNČICE HLAVNÍ VÝKRES

ZÁKLADNÍ ČLENĚNÍ ÚZEMÍ

- hranice řešeného území
- hranice obcí (shodné s hranicemi katastrálních území)
- hranice katastrálních území
- hranice zastavěného území
- hranice zastavitelných ploch
- hranice ploch přestavby
- hranice ploch změn v krajině
- zrušení návrhu ÚP

PLOCHY S ROZDÍLNÝM ZPŮSOBEM VYUŽITÍ (RZV)

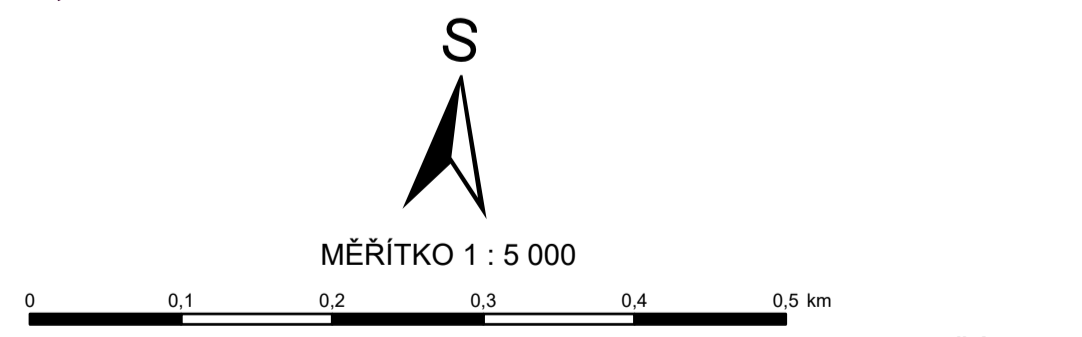
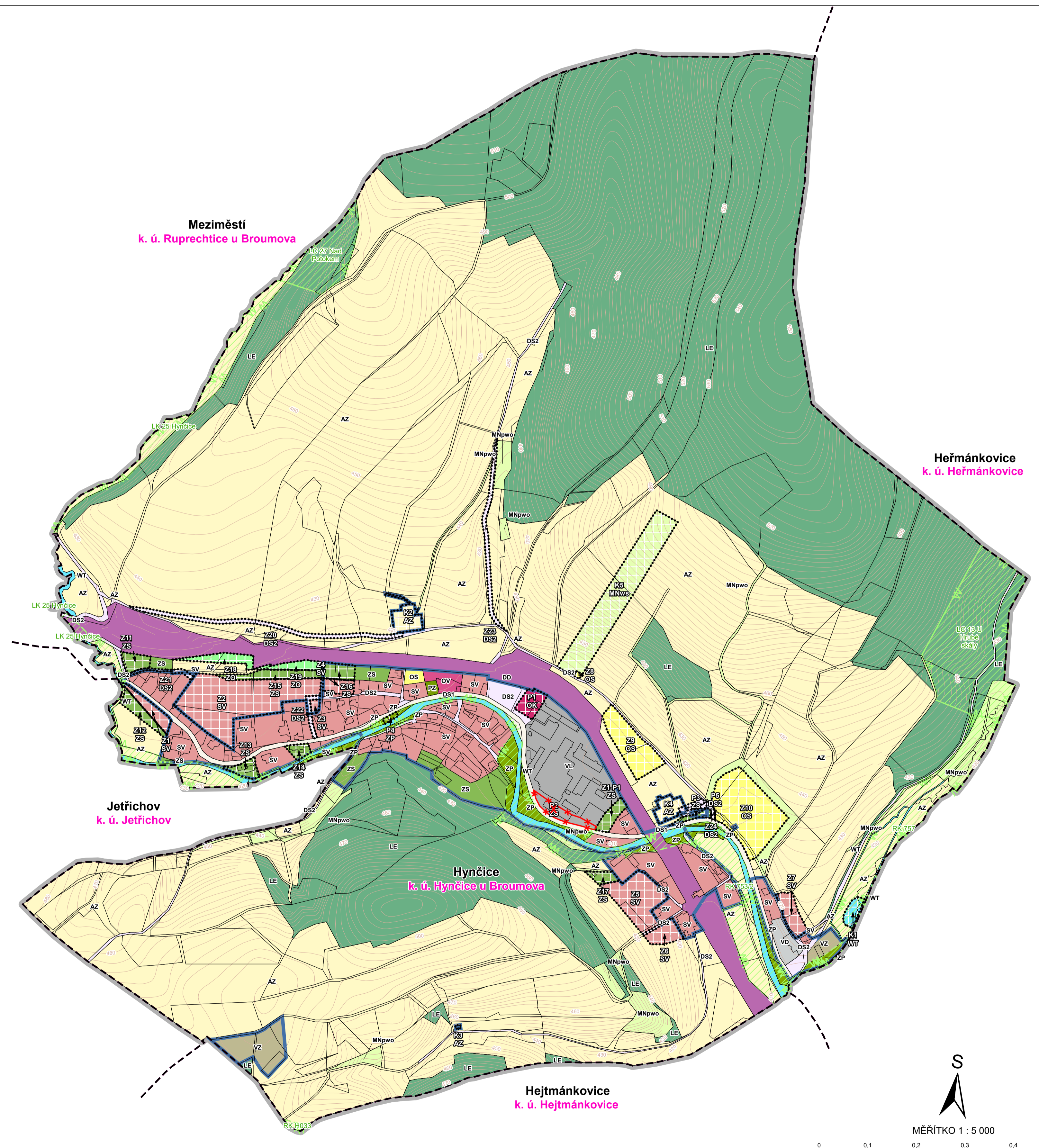
- | | | |
|------|-------|--|
| stav | návrh | |
| | | hranice ploch s rozdílným způsobem využití (RZV) |
| | | občanské vybavení veřejné |
| | | občanské vybavení komerční |
| | | občanské vybavení - sport |
| | | vybraná veřejná prostranství s převahou zeleně |
| | | zeleň sídelní |
| | | zeleň přírodního charakteru |
| | | zeleň ochranná a izolační |
| | | smíšené obytné venkovské |
| | | doprava silniční - silnice I. a III. třídy |
| | | doprava silniční - vybrané ostatní komunikace |
| | | doprava drážní |
| | | výroba lehká |
| | | výroba drobná a služby |
| | | výroba zemědělská a lesnická |
| | | vodní plochy a toky |
| | | zemědělské |
| | | lesní |
| | | smíšené nezastavěného území |
- s využitím dle kombinace indexů:
 p - přírodní priority
 w - vodohospodářské zájmy
 o - ochrana proti ohrožení území
 s - sportovní využití

PŘEKRYVNÁ ZNAČENÍ

- ÚZEMNÍ SYSTÉM EKOLOGICKÉ STABILITY
- funkční k založení
- regionální biokoridor
 - lokální (místní) biocentrum
 - lokální (místní) biokoridor

VÝŠKOPIS

- vrstevnice (po 2 m)



HLAVNÍ PROJEKTANT – ODPOVĚDNÝ ZÁSTUPCE ZHOTOVITELE Ing. arch. Miroslav Bafa, ČKA č. 05353		PROJEKTANT kolektiv zhotovitele	ZHOTOVITEL SURPMO www.surpmo.cz
OBJEDNATEL/PORÍZOVATEL Obec Hynčice / Městský úřad Broumov	KRAJ Královéhradecký	OBEC Hynčice	Č 01807935 Opletalova 1626/36, 110 00 Praha 1 Projektové středisko Hradec Králové Třída ČSA 219, 500 03 Hradec Králové
Změna č. 1 Územního plánu Hynčice		ZAKÁZKOVÉ ČÍSLO 03864342	ÚPD
		FORMÁT 594 x 841 mm	URB
Hlavní výkres		DATUM 04/2023	MĚŘÍTKO 1 : 5 000
		ČÍSLO 1.2.0.1.	